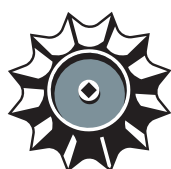


Поддръжка на тревните площи GreenMaster



Модулната система за поддръжка на тревни площи осигурява

- По-интензивна грижа за тревните площи чрез презасяване и сгъстяване
- до 15% по-добра реколта не само при тревните площи
- По-ефикасна и лесна технология за зелено наторяване



GÜTTLER[®]

Führend in Bodenstruktur



Увеличаване на реколтата с помощта на GreenMaster

Благодарение на регулируемия изравнителен елемент и двойната иглена секция към браната HarroFlex, като структурна единица на GreenMaster, се отстраняват по ефикасен начин неравностите на почвите, например купчините от къртичини, и се разрохкват сплестените тревни пластове, които пречат за нормално аериране на кореновата им система.

Освен като комбинирано средство за сеитба GreenMaster е подходящ и като превантивна мярка срещу плевелите, тъй като осигурява възможността за унищожаване дори и на формиращите агресивни чимове от плевели, каквато е например обикновената метлица. **Едновременно с унищожаване на плевелите в един ход се извършва и презасяването**, за което отговаря пневматичната сеялка EPS 5. Машината подава посевните семена непосредствено пред валяка Güttnler, който ги притиска в почвата на дълбочината на семенното легло.

По-голяма реколта чрез презасяване и валиране с Güttnler



Резултатното презасяване се затруднява от изсъхналите, сплестени в горните слоеве на почвата растителни остатъци. Този пласт може да бъде отстранен с помощта на браната HarroFlex, а по този начин **при сеитба посевните семена да попаднат директно в почвата**. В резултат на това за покълването им се обезпечават достатъчно светлина и въздух.

В интерес на по-сигурното покълване е важно почвата да се закрие обратно след презасяването. Тревните масиви, валирани с Güttnler, водят до по-пълноценно братене и до формиране на по-гъста тревна маса.



Подходящ както за поддръжка на тревните площи, така също и за работа на полето

Благодарение на модулната структура на GreenMaster, той е в състояние да повиши резултатите от поддръжката на тревните масиви и на другите дългостеблени фуражни култури, като например люцерна, но е подходящ и за обработване на другите полски култури.

При случай на използване в полски условия GreenMaster, в комбинация със сеялка, може да се използва и за разпръскване на зелени торове непосредствено след обръщане на стърнищата през лятото. За постигане на допълнителни спестявания от разходите се препоръчва употребата на технологията за обработка на култиватора **Güttler SuperMaxx**.

При използването в полски терени в подготвената с култиватора Güttler SuperMaxx почва може да се сее дори и рапица, при което към Güttler GreenMaster е нужно комбинирането със сеялка.

Отделните елементи на тази система може да се използват и самостоятелно



Благодарение на модулната структура на GreenMaster неговите изграждащи елементи могат да се използват и поотделно.

Подравнителната брана HarroFlex може да се използва при полагане на грижи за растенията и за съгъстяване на тревните масиви, за отстраняване на спластените и унищожени се тревни пластове, както и за вкарване в почвата на изкуствени торове. Наред с това подравнителната брана може да се свърже и към предната хидравлика.

Намиращия се на GreenMaster валяк Güttler Standard може да се използва и самостоятелно за разтрошаване на буци и създаване на равен, подходящо уплътнен почвен слой.

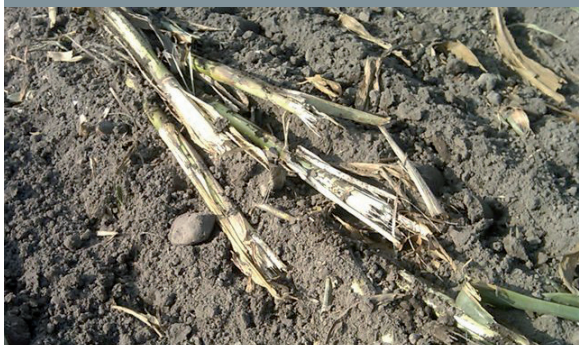


Оползотворяване на царевичните стърнища при намалени разходи: проста сеитба на ръж за фураж

При употребата на универсалната комбинация за сеитба GreenMaster се открива възможност не само за сеитба на нужните за зелено торене растения след прибиране на реколтата от летните зърнено-житни култури, но и за посяването на фуражна ръж като междинна култура непосредствено в царевичните стърнища. Почвоизравнителят на GreenMaster пречупва царевичните стъбла близо до повърхността, а двойната иглена секция разрохква най-горния почвен пласт. Върху тази почвена основа разпръскващата сеялка изсява семената за посев, които валякът Gütler обработва в почвата на дълбочината на сеитбените легла.

Така израсналата ръж е отличен зелен фураж и благодарение на извършването на тези операции в един ход се постига също и минимално влагане на средства.

Растителна защита срещу европейския царевичен стълбопробивач



Според редица наблюдения европейският царевичен стълбопробивач {*Ostrinia nubilalis*} може да презимува незасегнат в останените по царевичните стърнища непокътнати стебла, поради което се налага механичното смачкване на стърчащите сухи „стволове“. Това може да се постигне не само с шредери, трошачки и дробилки, а също така и с други методи, както например с горепосочения GreenMaster при извършване на междинната сеитба.



Спестяване на вода, почвена влага, при обработване на почвите с валяка Güttnler

В болшинството от системите за обработване на почвите е необходимо земеделските терени да бъдат валирани така, че да може да се запази наличната влага. В случай, че те не бъдат покрити наново по подходящия начин, или тяхната влага ще се изпари бързо, или при внезапно паднал пороен валеж земната повърхност ще се напука.

Валяците Güttnler имат оформен специален призматичен профил, който дава възможност за получаване на специфичната почвена структура на Güttnler. Същността на тази почвена структура е, че в дълбочината на семенното легло се създава плътен, задържащ вода слой, където посевите бързо се вкореняват във фината пръхкава почвена материя и поради намиращата се на разположение влага започват бързо да поникват.

Може да се транспортира и по тесни пътища



Средствата за поддръжка на тревни масиви GreenMaster с дължина над 3 метра може да се съберат, да се затворят, до ширина от 3 метра, а така може да се превозват сигурно и по черните пътища.

Въпреки голямата си работна ширина и дължина те са много маневрени както при теглене по обществените пътища, така и в работно положение.



„Продукцията се увеличава благодарение на презасяването и на валирането за сгъстяване, братене ...”

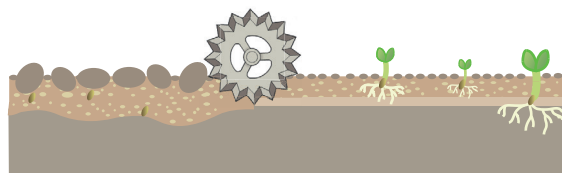
От 2004-та редовно използвам валека при презасяване на тревните морави с традиционна сеялка, окачена на предната хидравлика, което се оказва доста неточна операция, затова инвестирах в една сеялка Gütler GreenMaster. Презасяването на тревните площи с помощта на GreenMaster може еднозначно да се категоризира като ефикасно.

Благодарение на презасяването и на подпомагащото сгъстяване, братене, валиране, реколтата нарасна и дори още за първото окосяване започнахме с няколко дена по-рано, отколкото преди. По такъв начин и при тревните, и при зърнено-житните култури с помощта на валека Gütler се потиска и развитието на широколистните плевели.

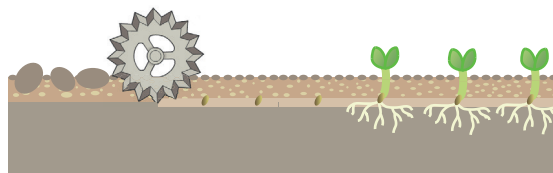
Richard W. Schmelzle {Рихард В. Шмелцле} стопанин
Dornstetten {Дорнщетен} Германия

Осъществяване на равномерна дълбочина при засяване

Използвайте в бъдеще валеците и преди сеитба, тъй като чрез валирането с валеците Gütler преди посяване на семената ще създадете равна, утъпкана, достатъчно дълбока за подходящото проникване семенна основа. В резултат на тази дейност посевните семена винаги ще са равномерно разположени по дълбочина и ще попаднат в най-благоприятната за техния подходящ растеж среда. Покълването им ще бъде равномерно и експлозивно.



Валиране след сеитба, неравна дълбочина на засяване, продължително покълване.

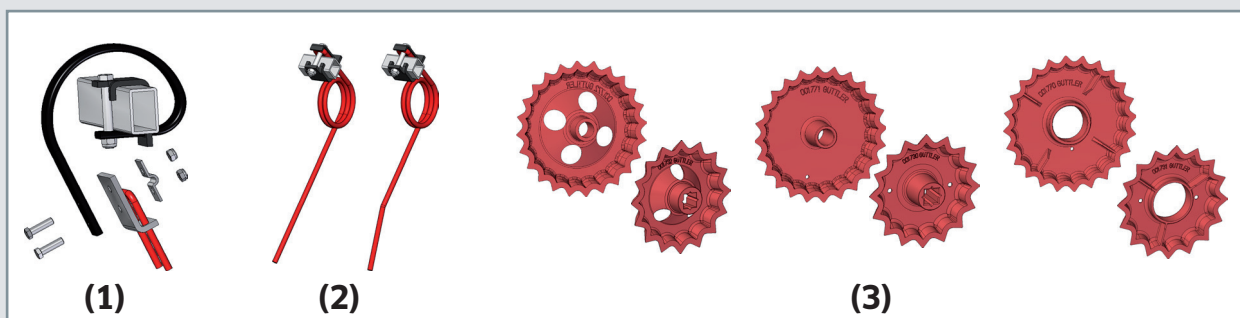


При сеитбата след валиране посевните семена попадат на еднаква дълбочина.



Технически данни

- работна ширина 2,40 м – 9,30 м
- окачване кат. 2
- хидравлично затваряне
- опционално: RipperBoard подравнител (1)
- 2 реда двойно задвижвани пружини Ø 12 мм, със 75 мм разделителен луфт (2)
- с Ø 330/380 мм или Ø 450/500 мм валеж Standard (3)
- с колесар при работна ширина над 6,30 м
- при GreenMaster 250-300 с бункер, резервоар за от 200 литра, при GreenMaster 640-770 от 660 литра, при GreenMaster 940 от 2 x 410 литра



	работна ширина	транспортна ширина	нужна сила на теглене	тегло
GreenMaster 250 E	2,40 м	2,53 м	60 к.с.	1 150 кг
GreenMaster 250 E/S	2,42 м	2,55 м	60 к.с.	1 465 кг
GreenMaster 300 E	2,92 м	3,00 м	80 к.с.	1 298 кг
GreenMaster 300 E/S	2,92 м	3,00 м	80 к.с.	1 693 кг
GreenMaster 640	6,30 м	3,00 м	120 к.с.	5 196 кг
GreenMaster 770	7,60 м	3,00 м	140 к.с.	5 745 кг
GreenMaster 940	9,30 м	3,00 м	150 к.с.	7 500 кг

Най-доброто за Вашите почви

Добре дошли при Güttler!

В продължение на повече от 30 години Güttler (Гютлер) е водач по отношение на иновациите, касаещи почвените структури. Това се удостоверява от поредицата продукти, създадени от нас, както и от свързаните с това многобройни патенти. При нас Вие и Вашите очаквания във връзка с отглеждането на растенията стоят винаги на първо място. Машините, които разработваме, са само средство, за да може да Ви подкрепим по желания начин.

Най-главната ни цел е непрестанното постигане на високи реколти при максимална рентабилност на работа.

Винаги се опитваме да намерим смисъла зад очевидните на пръв поглед неща, а с това да открием причините за проблемите. Само ако разберем, кое е онова, което наистина има значение, само тогава сме в състояние да разработим подходящо техническо решение, което да бъде най-благоприятно за Вашите почвени условия!

Убедете се, как ние ще осъществим това!

Güttler е представител на качество, което се изплаща за кратък период от време!

Вижте, моля, и показаните по-долу наши продукти!



PrimusPlus Стърнищен култиватор

- Обработване на големи площи без обръщане на почвата.
- Здрав строеж на рамата
- Създава благоприятна структура на почвата



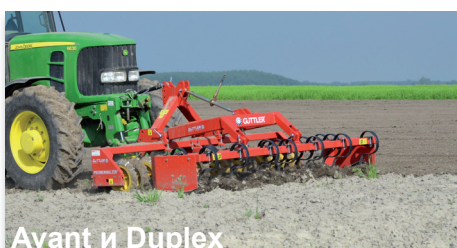
Földmester Компактор

- Обработване на изорани площи при по-ниски разходи
- По-ефикасно разбиване на буците, по-добра структура на почвите



SuperMaxx Многоцелеви култиватор

- Ефикасно обработване на големи площи
- Нисък разход на гориво
- ниски разходи за поддръжка



Avant и Duplex Фронтално подготвяне на сеитбените легла

- Повече операции в един ход
- По-малко утъпкване на почвите
- Активна работна машина вместо пасивна предна тежест.



Güttler валяк Валяк с призматични тела

- Отлична способност за разбиване на буците
- По-добра структура на сеитбените легла
- По-интензивно съгъстяване
- Недостижимо самопочистване



Simplex Притъпкващ валяк

- Не е толкова чувствителен при полеване на почва, но пък е: Устойчив срещу каменливите почви



MAGNA
technica

Магна Техника ЕООД
гр. Русе, ул. Арда 2
tel.: +359 893 333 595

email: office@magna.bg
website: www.magna.bg

Güttler Mezőgazdasági Gépgyártó és Szolgáltató Kft.

6800 Hódmezővásárhely Külterület 022/35. hrsz.

6801 Hódmezővásárhely Pf. 57.

Telephone: +36 (62) 533 690

Fax: +36 (62) 533 691

E-mail: info@guttler.hu



fb.com/guttlerkft



youtube.com/guttlerkft



instagram.com/guttlermachinery



GÜTTLER
Führend in Bodenstruktur